



Polizei Schwaben Nord

# Jugendverkehrsschule Online - QUIZ

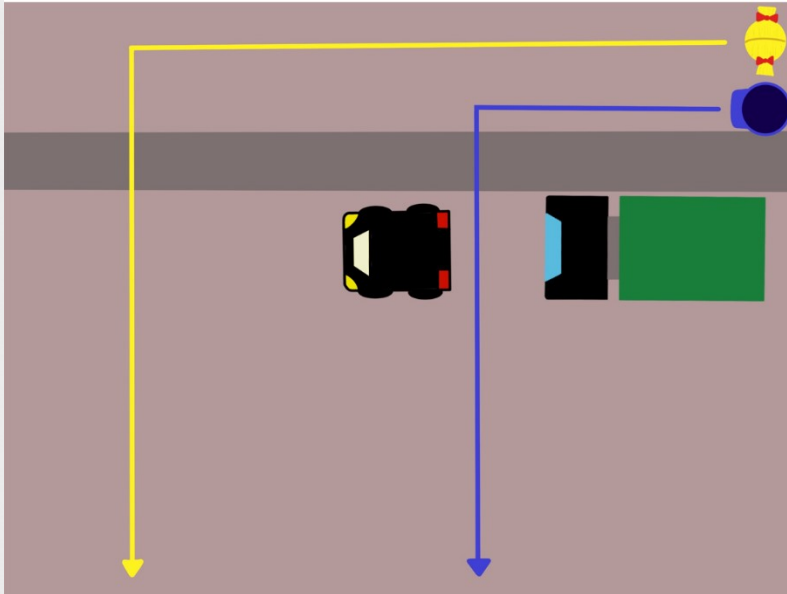
Habt Ihr auch gut aufgepasst?

## Folge 9 Straßenüberquerung



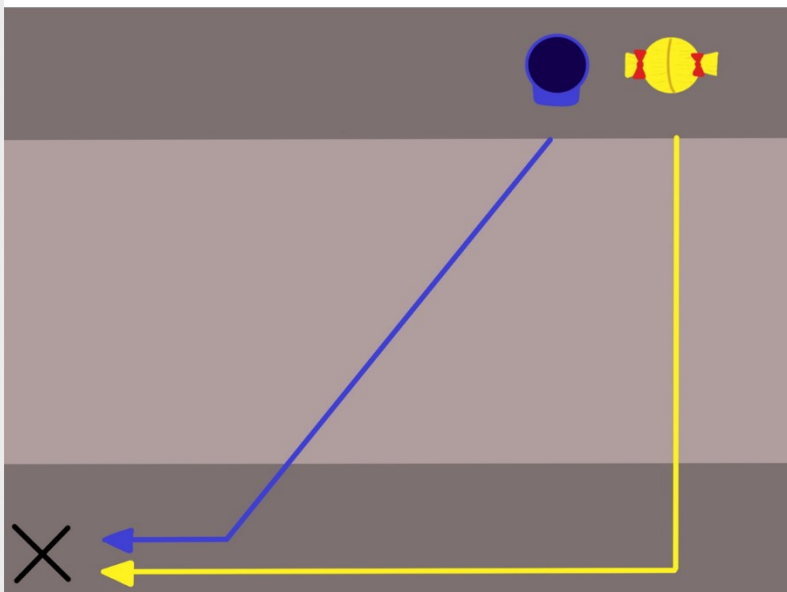
### Frage 1

Wer macht es richtig,  
blau oder gelb?



### Frage 2

Wer macht es richtig,  
blau oder gelb?

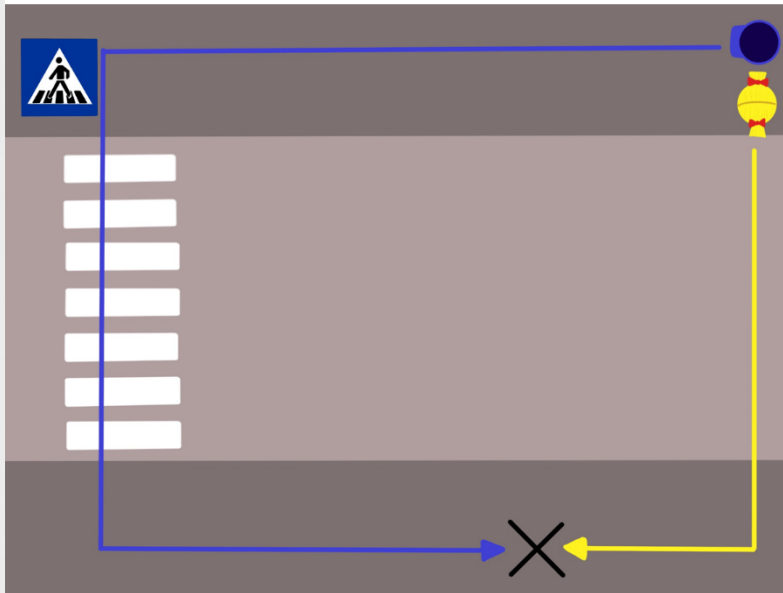




### Frage 3

Wer macht es richtig,  
blau oder gelb?

Polizei  
Schwaben Nord



### Frage 4

Was ist richtig, wenn Du die  
Straße überquerst?

Polizei  
Schwaben Nord



A Zeit lassen

B Rennen

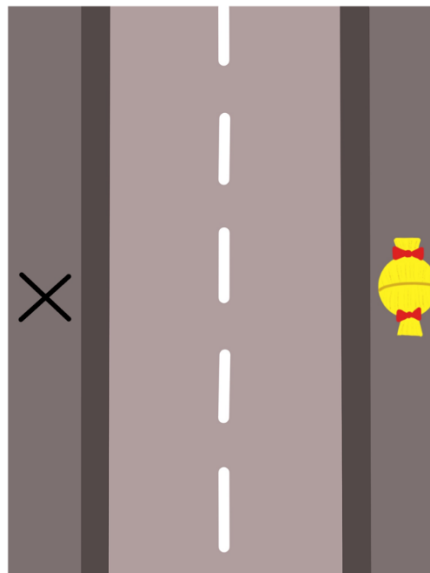
C zwischen geparkten Autos auf  
die Straße gehen

D die Straße dort überqueren,  
wo ich gut sichtbar bin

E Zebrastreifen, Ampeln und  
andere Fußgängerüberwege  
nutzen, auch wenn es ein  
Umweg ist

F links, rechts und wieder links  
schauen

G bei einer grünen Ampel kann  
ich einfach losgehen





## LÖSUNGEN:

Frage 1: gelb macht es richtig

Zwischen den geparkten Fahrzeugen niemals auf die Fahrbahn treten! Die Fahrzeuge auf der Straße können dich dort nicht sehen

Frage 2: gelb macht es richtig

Du solltest den direkten Weg nehmen, um nicht länger als nötig auf der Fahrbahn zu sein

Frage 3: blau macht es richtig

Auch wenn es ein Umweg ist, nutze den Zebrastreifen um sicher über die Straße zu gelangen

Frage 4: A, D, E, F sind richtig

Gehe dort über die Straße, wo Du gut sichtbar bist. Lasse Dir Zeit und renne nicht. Auch bei einer grünen Ampel oder dem Zebrastreifen, solltest Du nochmal schauen, bevor Du losgehst. Rechne damit, dass andere Verkehrsteilnehmer Fehler machen.