



Polizei Schwaben Nord

Jugendverkehrsschule Online - QUIZ

Habt Ihr auch gut aufgepasst?

Folge 14 Die Ampel



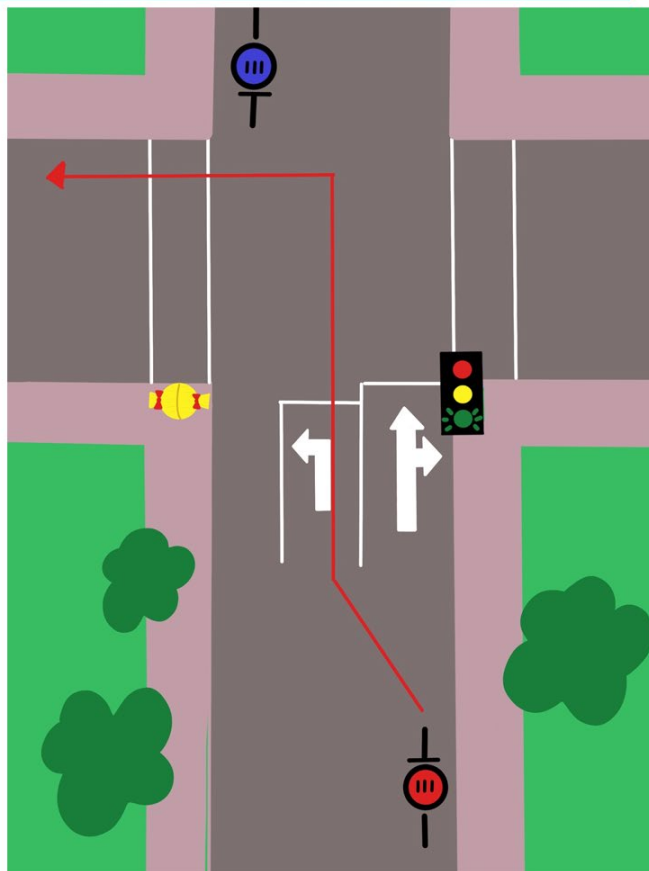
Frage 1

Was ist zu tun?

Polizei
Schwaben Nord



Starte bereits mit dem Einordnen.



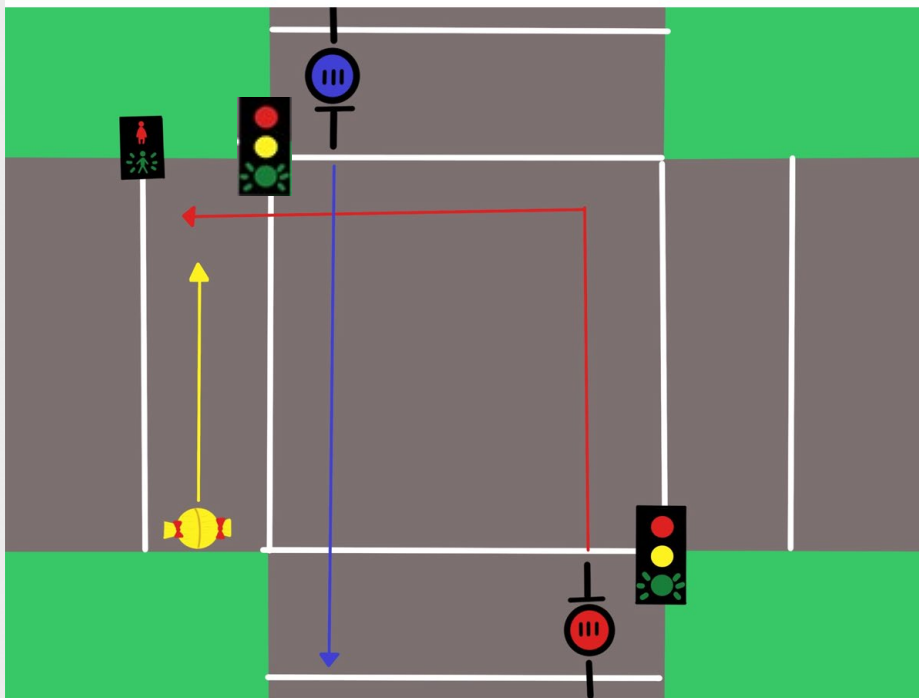


Frage 2

Wer darf zuerst?

blau, rot oder gelb?

Polizei
Schwaben Nord



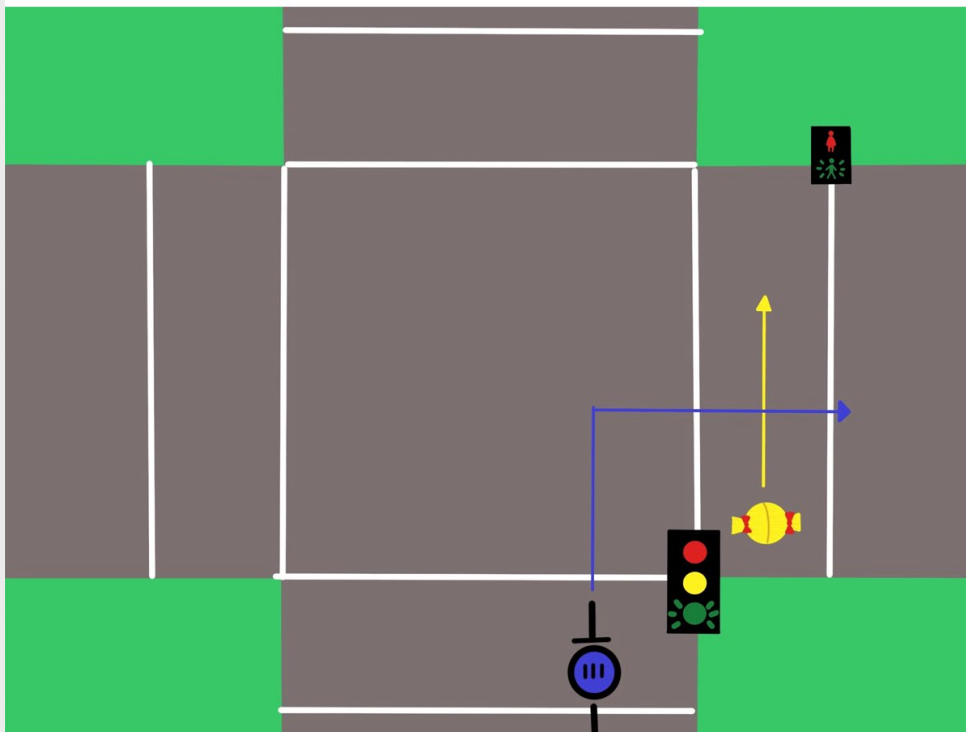


Frage 3

Wer darf zuerst?

blau oder gelb?

Polizei
Schwaben Nord



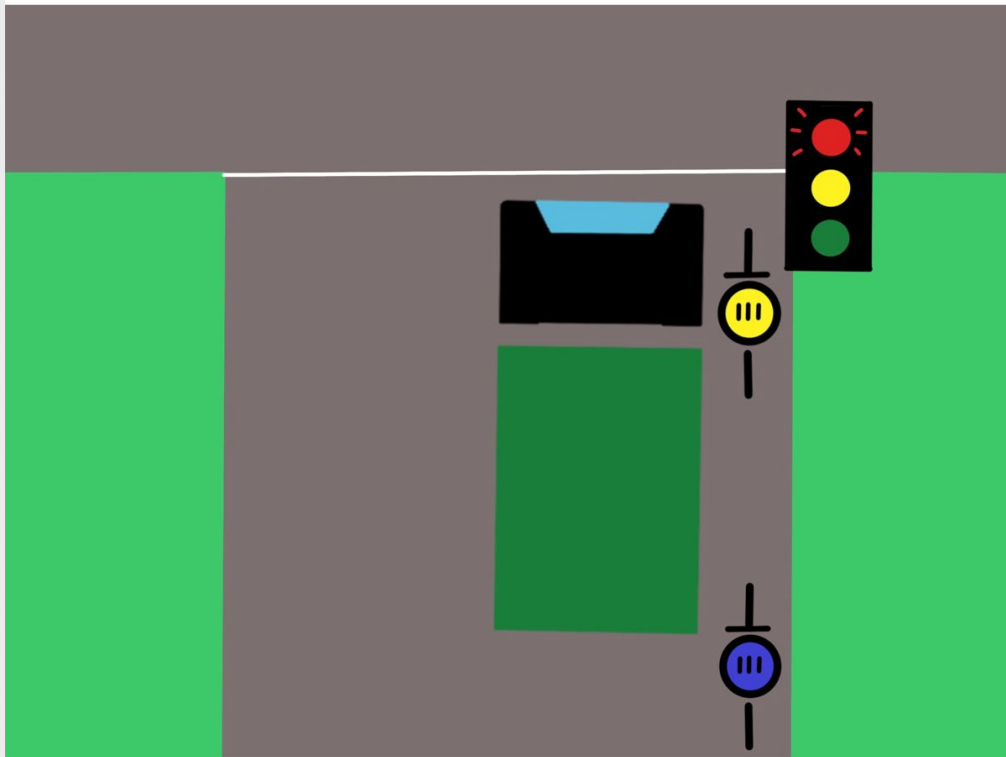


Frage 4

Wer macht es richtig?

blau oder gelb?

Polizei
Schwaben Nord





LÖSUNGEN:

Frage 1: Linksabbiegen

1. Umschauen
2. Handzeichen
3. Einordnen
4. Anhalten (nur bei Gegenverkehr!)
5. Umschauen
6. Handzeichen
7. In großem Bogen nach links abbiegen, so dass Ihr wieder am rechten Fahrbahnrand ankommt.

Frage 2:

Blau und Gelb dürfen gleichzeitig, da sie sich ja nicht in die Quere kommen. Rot muss beide passieren lassen und darf dann abbiegen. Der gelbe (Fußgänger) muss trotz grüner Fußgängerampel auf die anderen Verkehrsteilnehmer achten, da er der schwächste Verkehrsteilnehmer ist.

Frage 3:

Die gelbe Fußgängerin darf die Straße passieren, da auch ihre Ampel grün zeigt. Der blaue Fahrradfahrer muss also warten, bis er freie Fahrt hat und darf dann abbiegen.

Frage 4:

Halte an der Ampel niemals neben einem größeren Fahrzeug oder Lkw, da dort ein toter Winkel entstehen kann und dich der Fahrer so möglicherweise übersieht. Bleibe wie der blaue Fahrradfahrer hinter dem Lkw stehen und warte bis es grün wird und du losfahren kannst. Bleibe auch beim Losfahren weiterhin hinter dem Lkw.